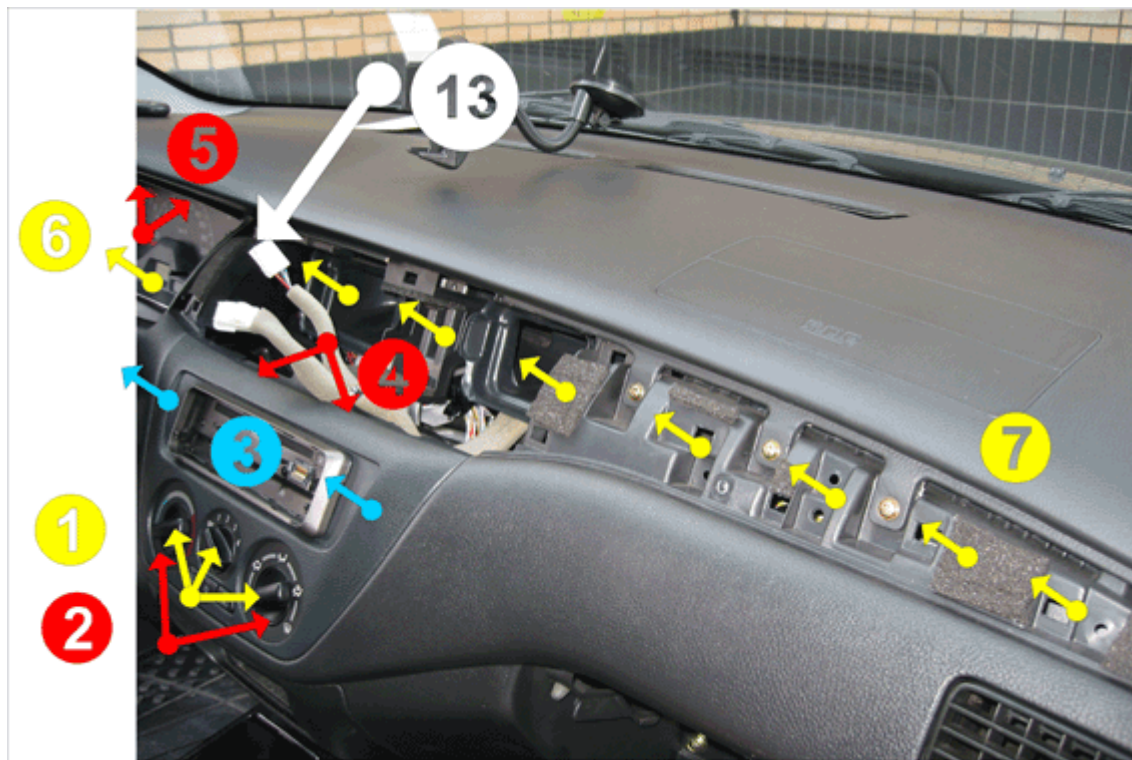
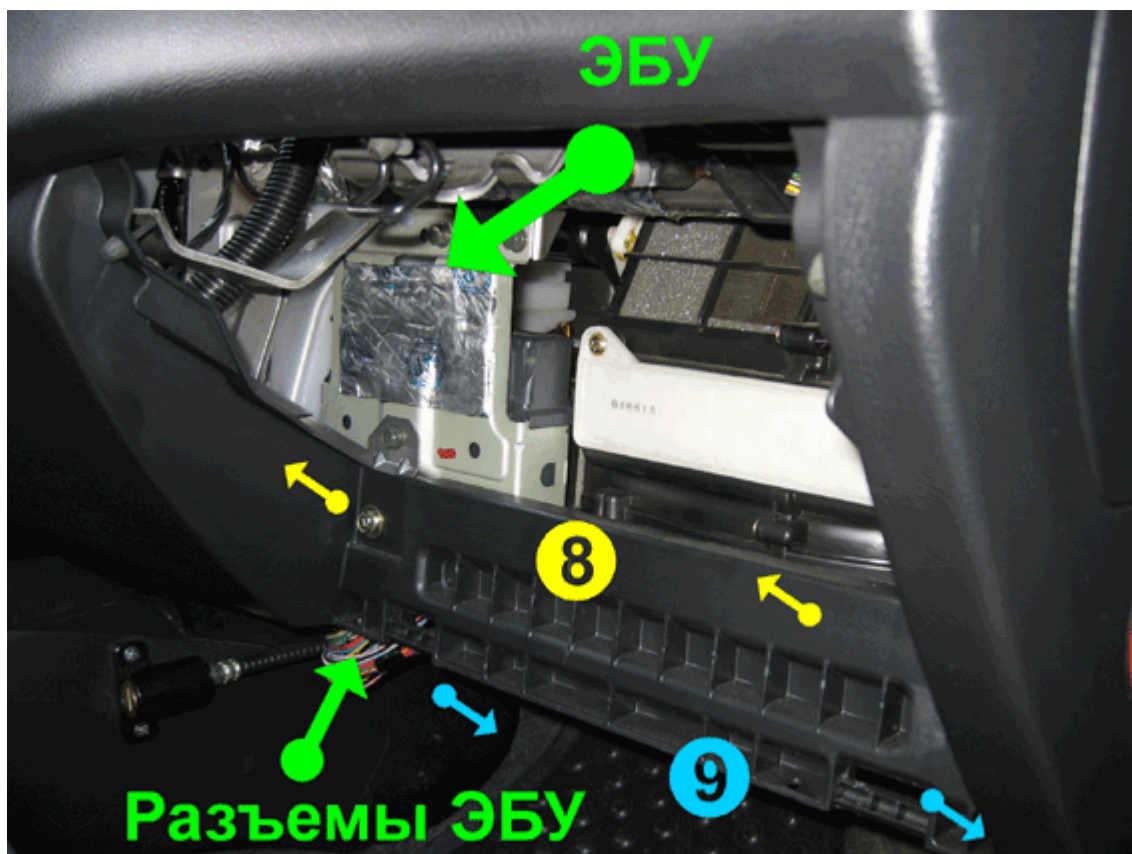


---

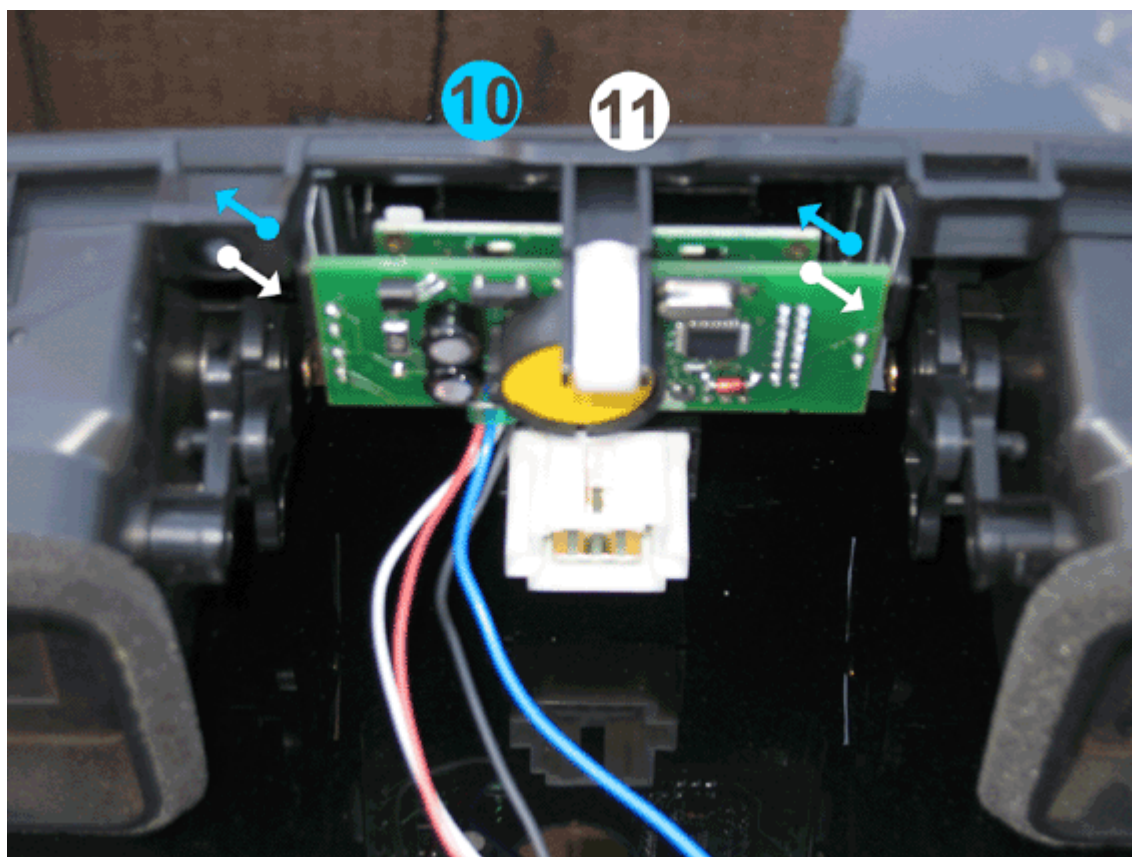
## Инструкция по установке БК на Mitsubishi Lancer 2002-2006



1. Снять три ручки отопителя.
2. Открутить два самореза.
3. Отодвинуть, вместе с магнитолой, панель. (на 4х клипсах)
4. Выкрутить два самореза крепления декоративной панели.
5. Выкрутить два самореза шильда приборного щитка.
6. Снять шильд приборного щитка.
7. Снять декоративный шильд. (клипсы отщелкивать с права на лево!)

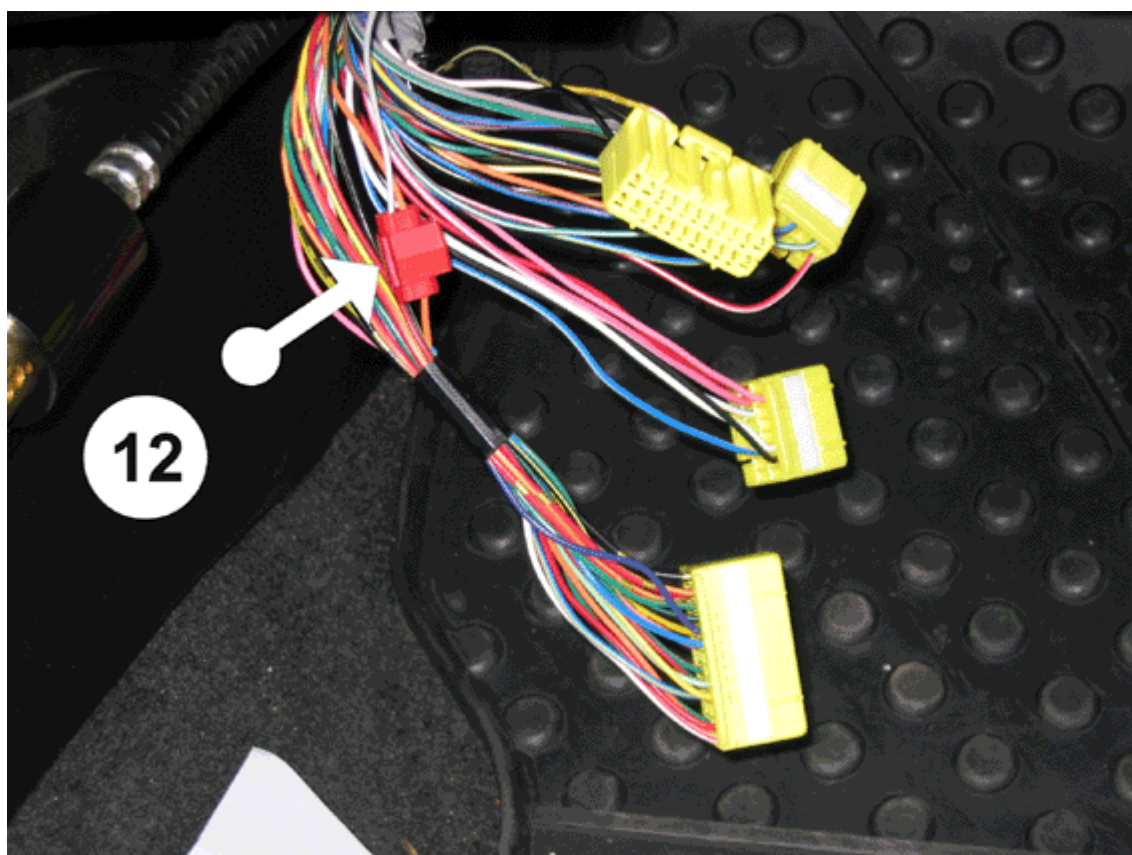


8. Снять бардачок.
9. Вынуть две пластмассовые клипсы и снять нижнюю полку.





10. Снять часы. (разжав в стороны две направляющие)
11. Установить БК. (**обратить внимание на посадку в пазы!!!**)



12. Протянуть два провода к ЭБУ.
13. **Отключить аккумулятор!**
14. Поставить клипсы на или подпаять:

А. Для КПП – оранжевый провод ЭБУ (14 ножка разъема C-123 ЭБУ) – **белый провод БК**  
Черный провод с желтой полосой ЭБУ (разъем C-129 ЭБУ) - **синий провод БК**

Б. Для АКПП – оранжевый провод ЭБУ (14 ножка разъема C-122 ЭБУ) – **белый провод БК**  
Черный провод с желтой полосой и серебристыми метками ЭБУ (разъем C-126ЭБУ – второй ряд) - **синий провод БК**

**Engine-ECU Harness side connector**

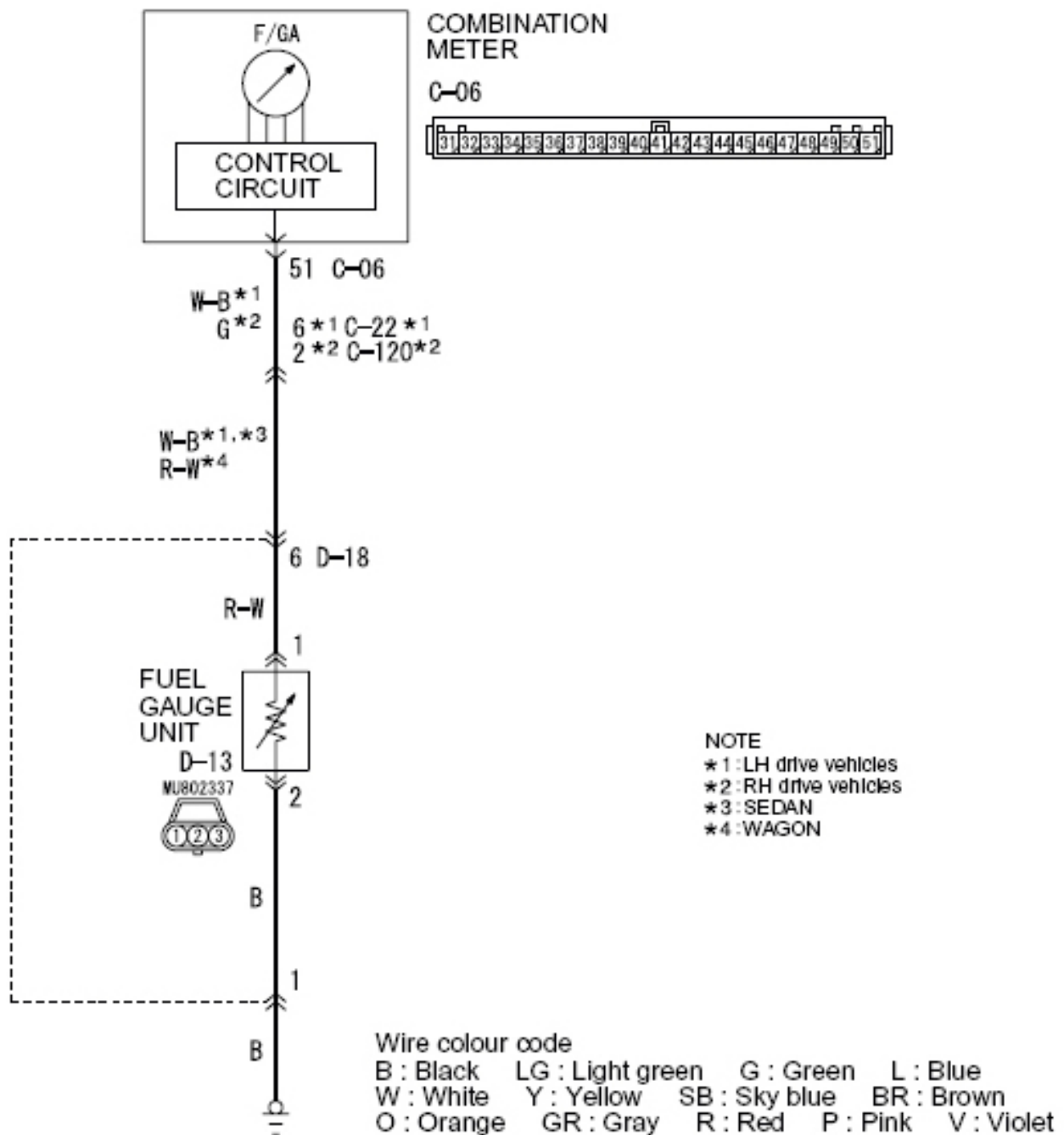
C-129										C-127										C-125										C-123									
81	80	79	78	77	76	75	74	73	72	71	56	55	54	53	52	51	39	37	36	35	34	33	32	31	13	12	11	10	9	8	7	6	5	4	3	2	1		
92	91	90	89	88	87	86	85	84	83	82	62	61	60	59	58	57	46	45	44	43	42	41	40	39	26	25	24	23	22	21	20	19	18	17	16	15	14		

**Engine-A/T-ECU Harness side connector terminal arrangement**

C-128														C-126														C-124														C-122																																																																																																																																																																																																																																																																																																																																																																																																																																																																																																																																																																																																																																																																																																																																																																																																																																																																																																																																																																																																																																																																																																																																																																																																																																																																																																																																																																																																																																																																																																																																																																																																																										
107	106	105												77	76	75																																																																																																																																																																																																																																																																																																																																																																																																																																																																																																																																																																																																																																																																																																																																																																																																																																																																																																																																																																																																																																																																																																																																																																																																																																																																																																																																																																																																																																																																																																																																																																																																																																																				</

15. Снимаете Приборный Щиток
16. Протягиваете - **зеленый провод БК** к Приборному Щитку, и подключаете его к ножке 51 разъема c-06 (черный провод с белой полосой) – ставите клипсу или подпаяваете.

## Fuel Gauge Circuit



17. Ставите Приборный Щиток на место.

18. Подключаетесь к штатному разъему часов

Распиновка штатного часового разъема:

\*1 ножка разъема – коричневый провод (ACC) провод БК

\*2 ножка разъема – желтый провод (+ILL) провод БК

\*3 ножка разъема – черный провод (GND) провод БК

\*4 ножка разъема – красный провод (+BAT) провод БК

(если ставятся датчики температуры, то подключаете и эти разъемы)

---

\*\*\* ВТД (Выносной Температурный Датчик) – пример установки:

1й ВТД - электрик выводит в салон - пользователь видит среднюю температуру в салоне

2й ВТД - электрик выводит за пределы салона (зеркало пассажира) - и пользователь будет видеть температуру окружающей среды, - т.е. уличную.

Выбор остается за пользователем (потребителем) - что именно он захочет иметь возможность контролировать

**\*\*\*\*\* Собрать все в обратном порядке!**

**\*\*\* Сделать общий сброс! – см. инструкцию на сайте!**

После этого выставляете .... Дату.... И т.д. и вводите поправочные коэффициенты.

Двигатель - 1,3

Топливо - 88,8%

Пробег - 100,1%

Двигатель - 1,6

Топливо – 112,5%

Пробег - 100,1%

Двигатель – 2,0

Топливо - 136,2%

Пробег - 100,1%

---